

ACCÉS A L' ASSISTÈNCIA SANITÀRIA I RESPECTE ALS DRETS BÀSICS DE LA POBLACIÓ VULNERABLE A CATALUNYA



Salut i Família
Barcelona, Juny 2013

SISTEMA SANITARI PÚBLIC: CatSalut



SALUT COM A DRET



**Salut
pública i
comunitària**



**Salut
individual**



**Salut x evitar
la vulnerabilitat
i l'exclusió social**

ACCÉS A L'ASSISTÈNCIA SANITÀRIA PÚBLICA



Fa efectiu



Determina el dret

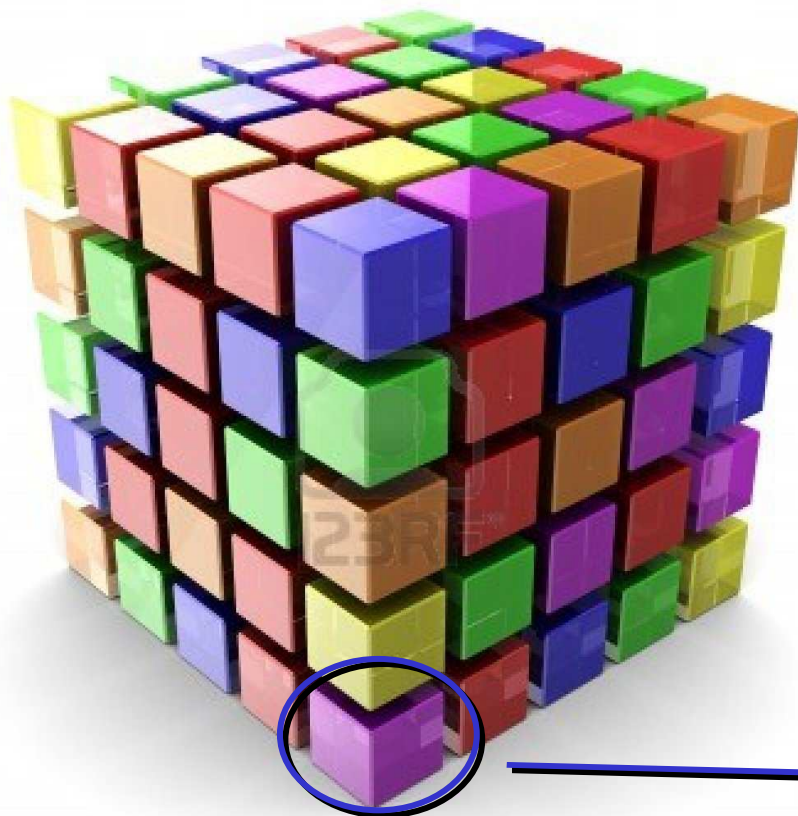


Acredita

SISTEMA NACIONAL DE SALUT



EFFECTIVITAT DE L'ASSISTÈNCIA



-Resol col·lectius ciutadans:
RDL 16/2012
RD 1192/2012
Instrucció 10/2012

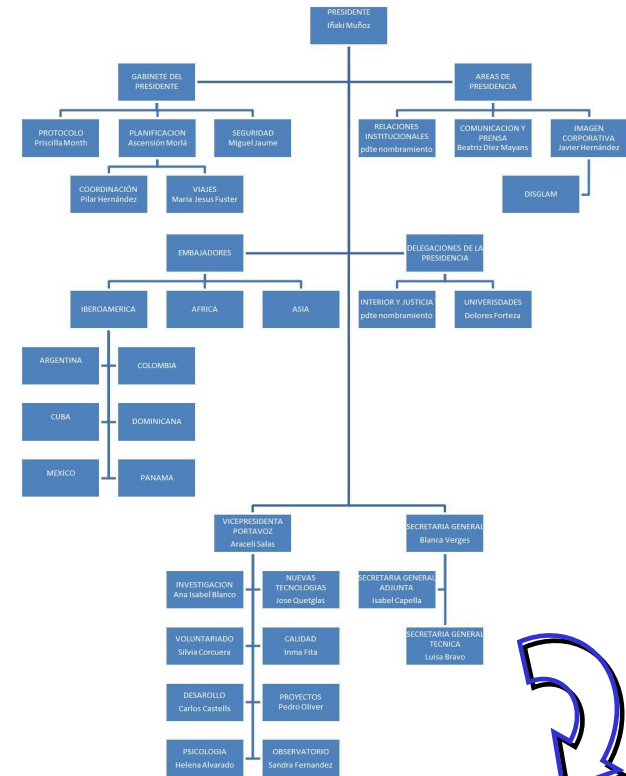
-Resol casos individuals:
ONGs
Ajuntaments
Programes sanitaris
CatSalut

ORGANITZACIONS I PROFESSIONALS

Les organitzacions les formen les persones: l'Elvira, en Santi, en Miquel Àngel, la Raquel, en Jaume, la Marta, la Cristina, la Montse, ...

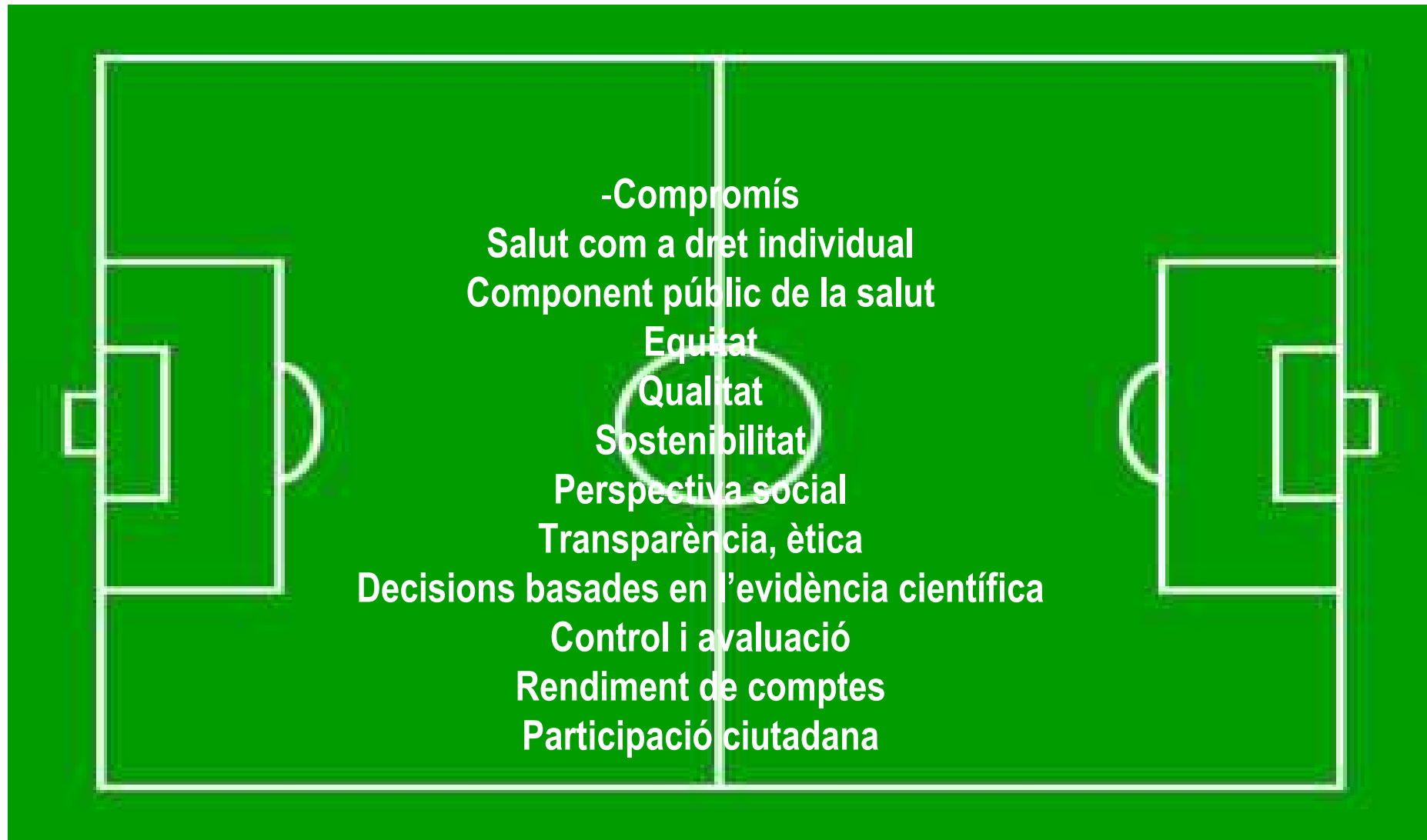


Gestionen casos



Desenvolupen normatives

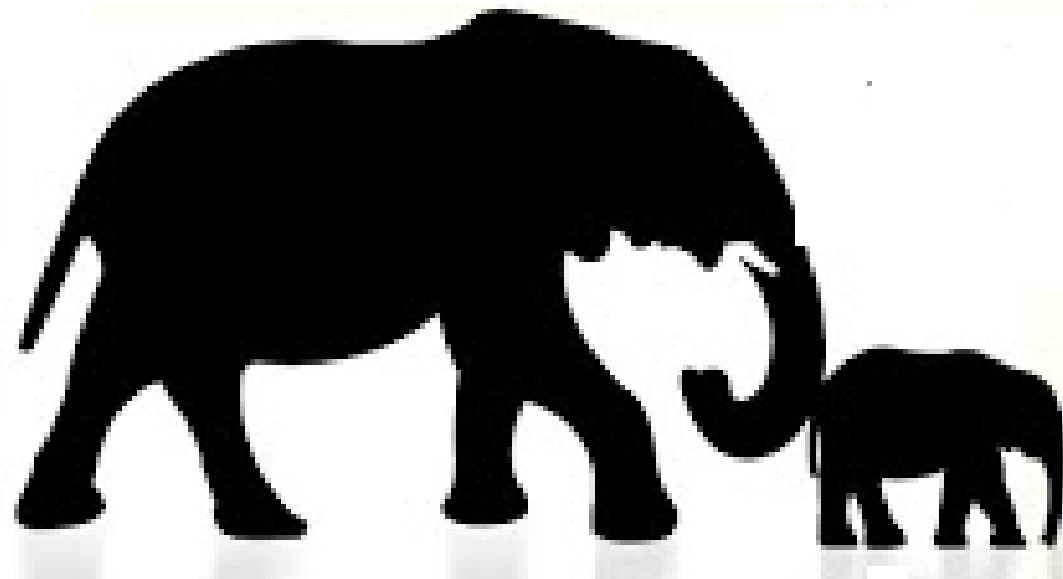
Regles de joc



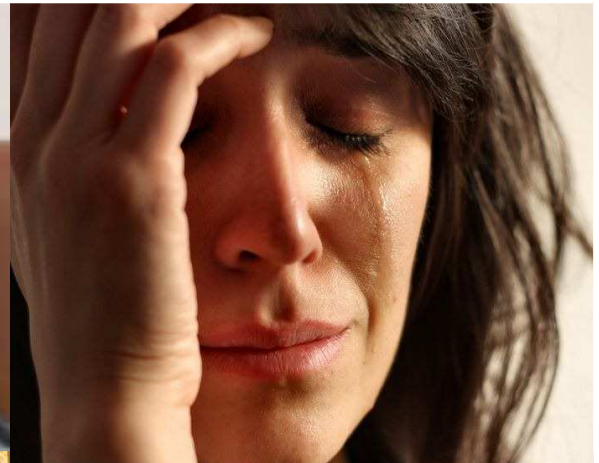
ACCEDIR ALS SERVEIS DE SALUT



- La decisió d'accés està influenciada per un marc informatiu global
- La informació clara i rellevant té més importància que l'estadística i la informació abstracta
- Qui? Com? Per on? On? Són preguntes claus. Una resposta correcta minimitza els errors d'accés
- Tota elecció té una opció per defecte. Aquesta opció s'assumeix quan es decideix no actuar



**LA INFORMACIÓ CORRECTE ÉS
L'EMPENTA NECESSÀRIA PER
PRENDRE LES MILLORS DECISIONS**



CatSalut

Servei Català de la Salut



Generalitat de Catalunya
Departament de Salut