



## Abrimos por vacaciones



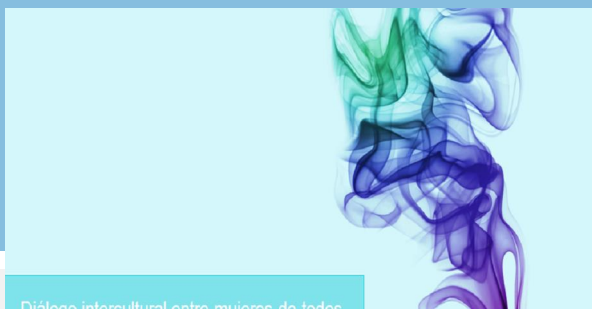
Durante el mes de agosto La Asociación Salud y Familia mantendrá el servicio de atención a usuarios y usuarias en el siguiente horario: De lunes a jueves de 9h a 17h y viernes de 9h a 16:30h, como siempre en nuestra sede de Via Laietana, 40.

Y además seguimos con los grupos de madres, están programados en total cuatro grupos de madres, dos en la primera semana, los días 2 y 3 de agosto de madres latinas y adolescentes latinas, respectivamente, un tercero el miércoles 30 de mujeres latinas y el 31 de agosto de madres chinas.

Teneis el calendario en la [web de l'Asociación](#) o en los eventos de [Facebook](#)

## Materiales del proyecto Evolucionando Juntas, ya disponibles

Los materiales de los tres seminarios del proyecto Diálogo intercultural entre mujeres de todos los orígenes: evolucionando



juntas, ya están disponibles en la web del programa. Son las aportaciones de todas las asistentes y ponentes en los seminarios de mujeres latinas,

magrebíes y pakistaníes (y mujeres autóctonas). Unas publicaciones que conforman las reflexiones, el verdadero contenido del proyecto.

**Seminario Latinas**

**Semario Magrebíes**

**Seminario Pakistanesas**

**Seminario Final**

Diálogo intercultural entre mujeres de todos los orígenes: Evolucionando juntas

## Firma del Pacto por la Reforma Horaria

La Asociación Salud y Familia, promotora desde su comienzo y una de las más de cien entidades que apoya, se adhirió junto con el gobierno de la Generalitat en el Pacto para la Reforma Horaria. La Asociación está representada por su directora. La doctora Elvira Méndez Méndez y la presidenta de la Junta Directiva, la Sra. Assumpta Baig i Torras



La firma fue el 18 de julio en el Palau de la Generalitat.

**vídeo**



Aportacions del Grup Focal de Persones amb Trastorn Mental

Associació **SALUD Y FAMILIA**

## Resultado del Grupo Focal del proyecto 'Ventanas de la mente'

La Asociación Salud y Familia ya ha editado los resultados del Grupo Focal 'Ventanas de la Mente', y así cumplir con el objetivo de dar a conocer los comportamientos y actitudes estigmatizantes más frecuentes a los propios profesionales de salud y compartir con ellos un proceso formativo de reflexión y autovaloración sobre su práctica real en relación a las personas con trastorno mental.

## Un verano para construir nuevas herramientas de comunicación intercultural dirigidas a Madres de Todos los Orígenes

El programa 'Madres de todos los orígenes' contará en breve con nuevas herramientas de comunicación intercultural. Próximamente haremos un vídeo divulgativo del programa y la creación de la Plataforma sobre derechos, recursos y participación de mujeres y madres inmigrantes. Ambas iniciativas, de aparición inminente.



### MULTICULTURA



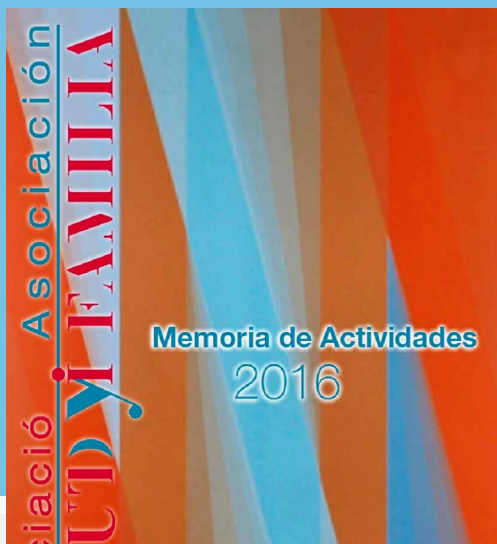
#### Familias Hospitalarias, en el ciclo de música 'Noches de verano' en el CaixaForum

El proyecto Familias Hospitalarias apunta a una salida a las 'Noches de verano' en el CaixaForum. Una

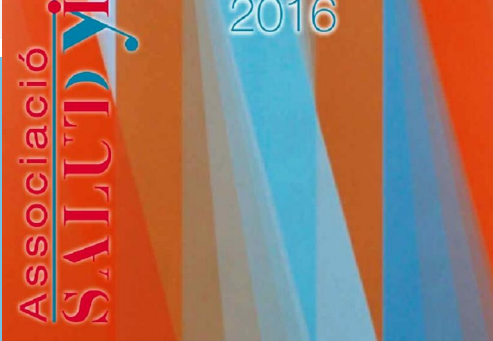
fusión multidisciplinar de música jazz, pintura, poesía y danza. Un repertorio compuesto por Ignasi Terraza y inspirado en las pinturas del artista Joan Miró. Interpretado por Ignasi Terraza Trio con una imaginativa puesta en escena. Luces, imágenes y movimiento convergen en el escenario creando un juego de complicidades entre el público y los artistas. Será el miércoles, dos de agosto a las 19:30.

Places limitados a [gparedes@saludyfamilia.es](mailto:gparedes@saludyfamilia.es)

## UN VERANO DEDICADO A LA EVALUACIÓN

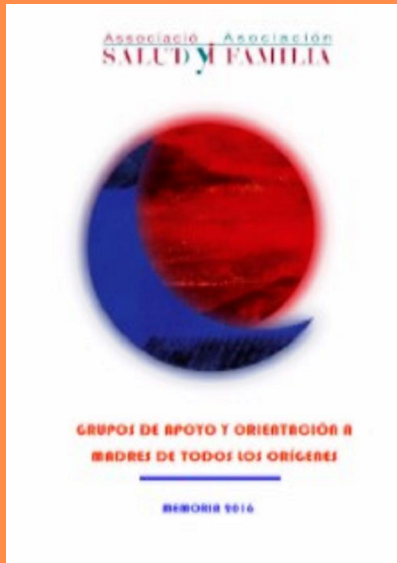


La Asociación Salud y Familia ha publicado la **Memoria de actividades correspondiente al año 2016**. En ella constan la evolución y resultados de todos los proyectos de la entidad en las cinco áreas de actuación: Programa de Atención a la maternidad en riesgo, Área de apoyo a mujeres y familias vulnerables, Inmigración y salud, Área de prevención de la Violencia de Género y Bancos del



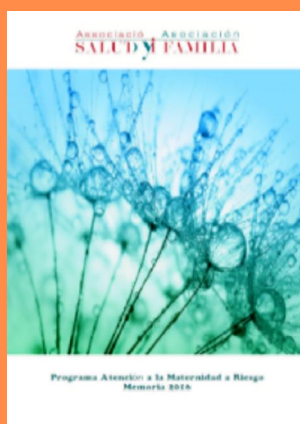
Tiempo y cohesión social. También describe el impacto en familias y niños en situación de vulnerabilidad, la red de las entidades colaboradoras y los principales financiadores, los planes estructurales así como publicaciones y eventos.

## Memoria 2016 de los Grupos de apoyo y orientación a madres de todos los orígenes



La Asociación Salud y Familia ha hecho pública la **Memoria 2016 de los Grupos de Apoyo y Orientación a Madres de todos los orígenes**. Este proyecto reúne las madres residentes en Cataluña que se encuentran en situación de vulnerabilidad o en riesgo de exclusión social y tienen menores a su cargo. **Las mujeres son atendidas en los Programas Madres entre Dos Culturas y Oportunidades para Madres Adolescentes y Jóvenes**.

## Memoria Atención a la Maternidad a Riesgo año 2016



La Asociación Salud y Familia publica la **Memoria correspondiente al Programa de Atención a la Maternidad a Riesgo del año 2016**. Contienen los datos de la cartera de servicios y

## Memòria del Programa Brújula año 2016



La Memoria del programa **Brújula del ejercicio 2016** también se encuentra disponible. Todos los datos sobre este programa que ofrece la Asociación Salud y Familia ofreciendo orientación jurídica y apoyo psicosocial para la vida

prestaciones, la detección y prevención de la Violencia de Pareja, el perfil de las mujeres atendidas, etc

personal y familiar a mujeres de todos los orígenes

## FINANCIADOR DESTADO



El programa 'Mujeres de todos los orígenes. Evolucionando Juntas 'ha sido posible gracias a la confianza y el apoyo de la entidad' de la obra social "la Caixa" y en su programa de colaboración con el Palau Macaya

Podeis consultar nuestras actividades en la [agenda](#).



Associació Asociación  
SALUD y FAMILIA

Copyright © *\*|CURRENT\_YEAR|\* \*|LIST:COMPANY|\**, Tots els drets resevats.

*\*|IFNOT:ARCHIVE\_PAGE|\* \*|LIST:DESCRIPTION|\**

**CONTACTE:**

*\*|HTML:LIST\_ADDRESS\_HTML|\* \*|END:IF|\**

[Cancela la suscripción](#) [Modifica les preferencias](#)

*\*|IF:REWARDS|\* \*|HTML:REWARDS|\* \*|END:IF|\**