

# DIU

## Dispositivo Intrauterino

### ¿Por qué es conveniente colocarse ahora el DIU?

Porque evita que estés expuesta a nuevos embarazos no deseados.

Porque te protege durante 5 años de quedarte embarazada.

Porque llevándolo estás siempre protegida de embarazos no deseados cuando te reencuentras con tu pareja.

Porque actúa como anticonceptivo desde la interrupción del embarazo hasta que puedas asistir a nuevas consultas de planificación familiar.

**Es importante recordar que es necesario usar el preservativo junto con el DIU para protegerse de las enfermedades de transmisión sexual**

Si te interesa ponerte el DIU solicítalo en la clínica que te practicará la interrupción del embarazo y te lo colocarán **gratuitamente**.

Associació Asociación  
**SALUD Y FAMILIA**

Via Laietana, 40, 3è 2a B

08003 Barcelona

Tel. 93 268 36 00

Fax 93 319 85 66

E-mail: [saludyfamilia@saludyfamilia.es](mailto:saludyfamilia@saludyfamilia.es)

[www.saludyfamilia.es](http://www.saludyfamilia.es)

#### Centros Colaboradores



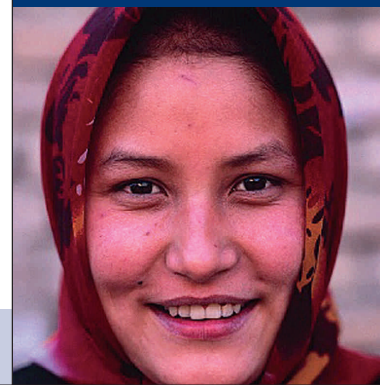
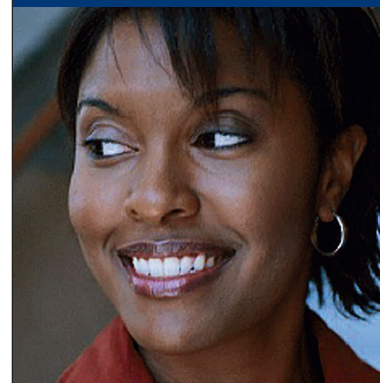
CENTRE MÈDIC LES CORTS



Instituto GINETEC

# PREVENIR EMBARAZOS INESPERADOS ES PLANIFICAR TU FAMILIA

## DIU Dispositivo Intrauterino

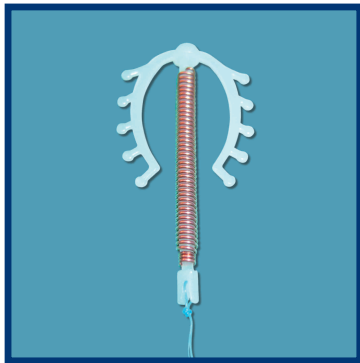


# DIU

## Dispositivo Intrauterino

### ¿Qué es el DIU?

Es un pequeño aparato de plástico y cobre de unos 3 cm. que se coloca dentro de la matriz y actúa como anticonceptivo impidiendo el embarazo. Su eficacia anticonceptiva dura hasta 5 años pero puede ser extraído por el médico cuando la mujer lo desee.



DIU a tamaño real

### ¿Cómo se coloca el DIU?

El DIU es colocado en la matriz por un médico, en cualquier momento del ciclo menstrual. La colocación es rápida y no necesita ningún tipo de anestesia.

### ¿Qué hay que tener en cuenta cuando se usa el DIU?

Una vez colocado y si no produce molestias, el control del DIU se realiza acudiendo a la revisión ginecológica anual.

Durante los primeros meses las reglas pueden ser más abundantes o prolongadas que las habituales y pueden presentarse pequeñas pérdidas de sangre entre reglas.

### Ventajas que presenta el uso del DIU

Es un método anticonceptivo que tiene una efectividad de un 98-99% lo cual significa que es más seguro que muchos otros métodos.

Su uso es cómodo porque una vez colocado no dificulta las actividades de la vida diaria ni ocasiona molestias durante las relaciones sexuales.

### El DIU es la mejor solución anticonceptiva para:

- Mujeres que no pueden tomar la píldora
- Mujeres que inician o reanudan sus relaciones sexuales
- Mujeres cuya pareja vive en un lugar lejano o que no conviven regularmente con ésta
- Mujeres que mantienen relaciones sexuales frecuentes con diferentes parejas
- Mujeres que han tenido alguna interrupción voluntaria del embarazo
- Mujeres que no acuden regularmente a la consulta de ginecología
- Mujeres cuya economía no les permite la compra mensual de otros anticonceptivos
- Mujeres que mantienen relaciones sexuales esporádicas
- Mujeres que desean evitar embarazos durante un período de tiempo determinado
- Mujeres que no quieran depender de los anticonceptivos orales
- Mujeres en fase de decisión del tipo de anticonceptivo idóneo para su caso

Y, en general, para todas las mujeres que tengan ya algún hijo y deseen planificar sus nuevas maternidades.