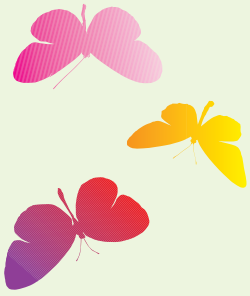


יזמנות ופיתוח

קהל יזמים

המחלקה



Associació / Asociación
SALUD Y FAMILIA

Via Laietana, 40 3º 2ª B 08003 Barcelona

☎ 93 268 36 00

www.saludyfamilia.es

בדעם מן طرف:



המחלקה פועלת בשיתוף עם המועצה להגנה ולקידום הנשים ומועצה להגנה וקידום השוויון.
המחלקה פועלת בשיתוף עם המועצה להגנה ולקידום הנשים ומועצה להגנה וקידום השוויון.
המחלקה פועלת בשיתוף עם המועצה להגנה ולקידום הנשים ומועצה להגנה וקידום השוויון.



המחלקה פועלת בשיתוף עם המועצה להגנה ולקידום הנשים ומועצה להגנה וקידום השוויון.
המחלקה פועלת בשיתוף עם המועצה להגנה ולקידום הנשים ומועצה להגנה וקידום השוויון.
המחלקה פועלת בשיתוף עם המועצה להגנה ולקידום הנשים ומועצה להגנה וקידום השוויון.

الأسئلة المعتادة



اللولب الرحمي



الأجوبة الراهنة



* يقوم بحماية ناجعة للنساء بنسبة تتراوح بين 9,8 و 9,9 بين كل 10 نساء، لذلك فإنه يعتبر طريقة أكيدة بشكل كبير ضد الحمل.

* تستمر الحماية خمسة سنوات متتابعة.

* يعد اللولب الرحمي عبارة عن جهاز من النحاس والبلستيك، يصل حجمه إلى 3 سنتيمتر ويشبه شكله حرف T.

* عندما تقرر الإستغناء عنه، يتم استخراجه بشكل يسير من طرف مهنيي الصحة في أي حين من الأحيان.

* يعتبر وضعه بداخل الرحم أمرا سهلا يقوم به المهنيون العاملون في قطاع الصحة.

* لا يجتّب من الإصابة بعدوى الأمراض المنقولة جنسيا، ولذلك يوصى باستعمال الواقي الذكري عند القيام بممارسات جنسية دائما.

* لا يتسبب في أي نوع من الإنزعاج خلال القيام بعلاقات جنسية، لا بالنسبة للمرأة ولا بالنسبة للرجل.

* هل يقدم حماية أكيدة ضد الحمل؟

* كم تستمر مدة الحماية ضد الحمل؟

* ما هو شكل اللولب الرحمي، ومن أي مواد تتم صناعته؟

* كيف يمكنني الإستغناء عنه إذا غيّرت رأبي ورغبت في الحمل؟

* من يتكلف بإدراج اللولب داخل رحمي؟

* باستعمال هذا اللولب الرحمي هل سأصبح محمية من عدوى الأمراض المنقولة جنسيا؟

* هل يتسبب في انزعاج ما خلال ممارسة علاقات جنسية؟

* بإمكانه أن يتسبب خلال الأربعة أشهر الأولى في حيض وافر وطويل المدة، وفي نزف قليل للدم بين فترة حيض وأخرى.

* بما أن حمل اللولب الرحمي ليس كاتباع نظام هرموني، لذلك فإنه لا يتسبب في زيادة في وزن الجسم ولا يضرّ بجهاز القلب والعروق.

* لا يحدّ من قدرة المرأة على الحمل عند استغنائها عنه.

* يشار إلى استعماله خاصة بالنسبة للنساء اللواتي مررن بإسقاط محضّ يقل عن إثني عشر أسبوعا.

* من الممكن وضعه شهرا بعد الولادة تقريبا.

* إنه اختيار خاص للنساء اللواتي لا يقمن بعلاقات جنسية بشكل منتظم.

* هل يتسبب في انزعاج خلال فترة الحيض؟

* هل يتسبب في زيادة في الوزن؟

* هل بإمكان هذه الطريقة أن تحدّ من خصوبيتي في المستقبل عند استغنائني عن استعماله؟

* هل من المناسب استعماله فورا بعد عملية إجهاض؟

* هل من المناسب استعماله بعد الولادة؟

* هل ينصح باستعماله رغم عدم ممارسة علاقات جنسية بانتظام؟

