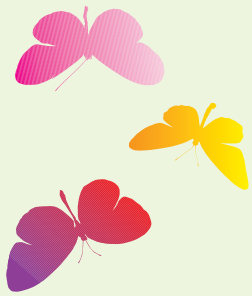


Cele mai actuale răspunsuri

Dispozitiv Intrauterin

Cele mai frecvente întrebări



Associació · Asociación
SALUD Y FAMILIA

Via Laietana, 40 3º 2ª B · 08003 Barcelona

☎ 93 268 36 00

www.saludyfamilia.es

Cu sprijinul:



Dispozitivul Intrauterin nu oferă protecție împotriva
bolilor de transmisie sexuală, fiind recomandată
utilizarea prezervativului ori de câte ori se mențin
relații sexuale.

Dispozitivul Intrauterin reprezintă o metodă contraceptivă
eficientă care previne sarcinile nedorite timp de cinci ani,
fiind foarte ușor de extras în orice moment.



Cele mai frecvente întrebări



Dispozitiv Intrauterin



Cele mai actuale răspunsuri

- * Oferă o protecție sigură pentru a nu rămâne însărcinată?
- * Cât timp durează protecția pentru a nu rămâne însărcinată?
- * Ce formă are și din ce este făcut un sterilet?
- * Cum se poate extrage steriletul dacă mă răzgândesc și vreau să rămân însărcinată?
- * Cine poate introduce steriletul în interiorul uterului meu?
- * **Sunt protejată de boli cu transmisie sexuală utilizând această metodă?**
- * Este incomod steriletul în timpul ciclului?
- * Protejează în mod eficient a 9,8 – 9,9 din 10 femei; de aceea, reprezintă o metodă contraceptivă cu un înalt grad de siguranță.
- * Protecția durează cinci ani la rând.
- * Steriletul este un mic aparat din cupru și plastic de aproape 3cm, în formă de T.
- * Se poate extrage cu ușurință de către cadrele sanitare, ori de câte ori femeia solicită aceasta.
- * Este foarte ușor de introdus în uter de către cadrele sanitare.
- * **Nu evită contagiarea bolilor de transmisie sexuală; de aceea, se recomandă întotdeauna utilizarea prezervativului în toate relațiile sexuale.**
- * Poate produce în primele patru luni cicluri mai abundente și prelungite, așa precum mici pierderi de sânge între cicluri.

- * Poate fi incomod în timpul relațiilor sexuale?
- * Poate provoca creșterea greutateii?
- * Limitează mișcarea sau nu permite practicarea vreunui sport?
- * Această metodă îmi poate limita fertilitatea pe viitor, atunci când nu o voi mai folosi?
- * Este recomandată începerea utilizării acestei metode imediat după un avort?
- * Se poate utiliza după naștere?
- * Poate fi indicat uzul acestei metode chiar dacă nu practic relații sexuale cu regularitate?
- * Nu produce nici un tip de neplăcere în timpul relațiilor sexuale pentru femeie și nici pentru partenerul sexual.
- * Steriletul din cupru nu este o metodă hormonală; de aceea nu afectează greutatea corporală și nici aparatul cardiovascular.
- * Permite realizarea gimnasticii și a oricărui tip de sporturi și activități corporale.
- * Nu limitează capacitatea de a rămâne însărcinată odată ce a fost retras.
- * Este indicat în special pentru femeile care au avut un avort provocat de mai puțin de doisprezece săptămâni.
- * Se poate implanta după aproximativ o lună de la naștere.
- * Este o metodă pe care o aleg femeile care nu întrețin relații sexuale cu regularitate.

