

Afegeix la direcció comunicacio@saludyfamilia.es als teus contactes per rebre correctament els nostres butlletins.
[Clica aquí per veure les imatges](#)



Associació . Asociación
SALUD Y FAMILIA

Associació Salut i Família

Butlletí n° 5 - gener 2014

Compromesos amb la defensa del drets de les dones i les famílies

Tanquem l'any 2013 amb un increment notable en l'activitat del nostres programes. El servei [De Compatriota a Compatriota](#) ha experimentat un augment en el nombre de consultes ateses relatives a l'obtenció de la targeta sanitària i demandes d'atenció mèdica, conseqüència directa de l'aplicació del Reial Decret-Llei 16/2012 que ha deixat sense assistència sanitària a un ampli col·lectiu de població vulnerable. El nostre programa [Brúixola](#), de suport psicològic i assessorament jurídic gratuït, i els programes de [promoció de la salut reproductiva i materna](#), també han augmentat el nombre d'usuaris i usuàries ateses.

Aquest any que comença, l'Associació Salut i Família seguirem treballant per garantir els drets efectius de les famílies i col·lectius més vulnerables, proporcionant serveis d'atenció psicosocial de qualitat, ampliant la cartera de prestacions i desenvolupant nous programes.

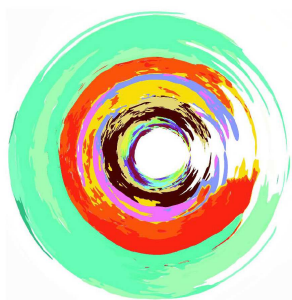
Nou projecte al barri del Raval: *Propers*

Comencem 2014 amb un nou projecte, el ***Programa Propers: Oportunitats i espais per a la convivència*** al barri del Raval de Barcelona.

Es tracta d'un programa orientat a millorar el futur del Raval fomentant la participació ciutadana, estimulant la convivència, enfortint la integració de les persones

estrangeres i promovent l'equitat social. El Programa compta amb la col·laboració de diverses entitats socials arrelades al barri.

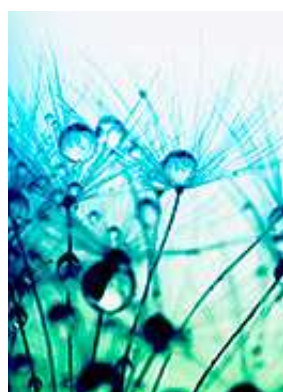
[Més informació](#)



BARRIO DEL RAVAL CERCAVINOS

OPORTUNIDADES Y ESPACIOS PARA LA CONVIVENCIA

Atenció a la Maternitat a Risc



El Programa [Atenció a la Maternitat a Risc](#), desenvolupat amb el suport de CatSalut, ofereix serveis a les dones i famílies vulnerables de tota Catalunya en els àmbits de la prevenció de la interrupció de l'embaràs i de la promoció de la salut reproductiva i materna.

El Programa es basa en els principis de pro-elecció i compta amb la següent cartera de serveis [\(veure més\)](#).

Atenció i orientació per un habitatge digne

Durant aquest any persisteix l'activitat del programa [A Resguard](#), un servei gratuït d'orientació jurídica, microeconòmica i pràctica en relació a l'habitatge, sigui de propietat o de lloguer.

El programa compta amb una orientadora en temes d'habitatge i un advocat especialista en dret immobiliari que treballen de manera complementària i en coordinació amb la resta de serveis de l'Associació Salut i Família per donar una resposta integral a la problemàtica de les famílies vulnerables.

[Més informació](#)



Reunió Internacional de Bancs del Temps i Desenvolupament Comunitari



El Banc del Temps de Sitges acull del **31 de gener al 2 de febrer** la reunió del grup ABCD Europe sobre Bancs del Temps i Desenvolupament Comunitari. L'Associació Salut i Família, entitat membre del grup, és coorganitzadora de la trobada.

[ABCD Europe](#) és un espai per compartir idees i experiències i aprofundir en les formes d'aplicar els principis i pràctiques de desenvolupament comunitari.

Agenda d'activitats

Tenim moltes trobades d'amistat i activitats preparades per aquest any. **Pots consultar-les totes a la nostra [agenda](#).**



Formació de primer nivell Bancs del Temps

15 de febrer

[Més informació](#)



Sortida al Museu Blau Barcelona

15 de gener a les 17:30h

[Més informació](#)



Copyright © 2014 Asociación Salud y Familia, Tots els drets reservats.

[Cancela la suscripción](#) [Modifica les preferencias](#)

MailChimp