

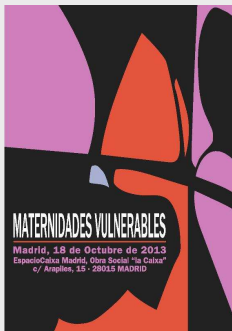
Asociación Salud y Familia

Si no puedes ver las imágenes clica aquí



Asociació Asociación
SALUD y FAMILIA

Boletín nº 2 - octubre 2013



JORNADA "MATERNIDADES VULNERABLES" EN MADRID

La jornada "Maternidades Vulnerables" tendrá lugar el 18 de Octubre en el EspacioCaixa de Madrid. [Formulario de inscripción](#) y [programa de la jornada](#).

¡Síguenos!



Facebook



Twitter



Web



Email

Calendario de actividades

<< Octubre 2013 >>

| Dom | Lun | Mar | Mié | Jue | Vie | Sáb |
|-----|-----|-----|-----|-----|-----|-----|
| | | 1 | 2 | 3 | 4 | 5 |
| 6 | 7 | 8 | 9 | 10 | 11 | 12 |
| 13 | 14 | 15 | 16 | 17 | 18 | 19 |
| 20 | 21 | 22 | 23 | 24 | 25 | 26 |
| 27 | 28 | 29 | 30 | 31 | | |

DESTACAMOS:

- + Reunión de coordinación de Bancos del Tiempo
- + Taller de educación sexual para población inmigrante
- + Encuentro de amistad de Familias Hospitalarias
- + Más actividades



TALLER DE BUENAS PRÁCTICAS

La Asociación Salud y Familia y Cruz Roja Española organizan el Taller de Buenas Prácticas "Acceso de mujeres y familias vulnerables a los recursos de salud y apoyo familiar". Tendrá lugar el 23 de Octubre en Madrid.

[Formulario de inscripción](#) y [programa de la jornada](#).



XIII JORNADAS INTERNACIONALES BANCOS DEL TIEMPO X INTEGRACIÓN COMUNITARIA

En esta edición se profundizará en la importancia de los Bancos del Tiempo como proyecto de desarrollo comunitario. Tendrán lugar en Barcelona los días 24 y 25 de Octubre. [Más información](#) en la web.

[Formulario de inscripción](#) y [programa de la jornada](#).

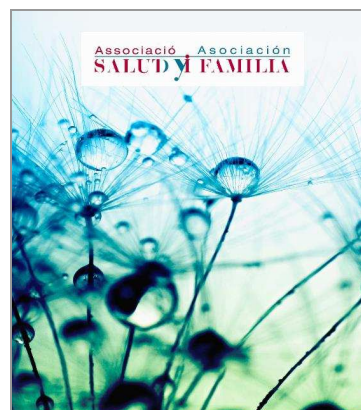
PROGRAMA "A RESGUARDO"

El pasado 18 de septiembre empezó la actividad de A Resguardo, un nuevo programa de atención a las familias vulnerables en riesgo de perder su vivienda. El programa cuenta con una orientadora en temas de vivienda, un abogado especialista en derecho inmobiliario y un oficial de notaría que trabajan de manera complementaria y en coordinación con los demás servicios de la Asociación Salud y Familia para dar una respuesta integral a la problemática de las familias.

[Más información](#).



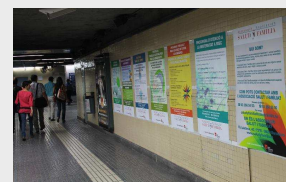
Publicaciones



Programa Atención a la Maternidad a Riesgo
Memoria 2012

Memoria 2012
Programa de Atención
Maternidad a Riesgo

Exposición



EXPOSICIÓN SALUD Y FAMILIA EN LOS FGC

La exposición "Mosaico de servicios para las mujeres y las familias" se podrá visitar hasta el 30 de Octubre en los vestíbulos inferiores de la Estación Plaça Espanya de los Ferrocarriles de la Generalitat de Catalunya.

[Galería de imágenes](#).

Edita:

Associació **SALUD** y Asociación **FAMILIA**

Con la colaboración de:

- Servei Català de la Salut
- Ministerio de Sanidad, Servicios Sociales e Igualdad

- Ministerio de Empleo y Seguridad Social
- Ajuntament de Barcelona
- Obra Social "La Caixa"

Copyright © 2013 Asociación Salud y Familia, Todos los derechos reservados.

[Cancela la suscripción](#) [Modifica la suscripción](#)

